

《溧水区金井路以北、仪凤南路以东（万达南03-2） 地块土壤污染状况调查报告》主要内容公示

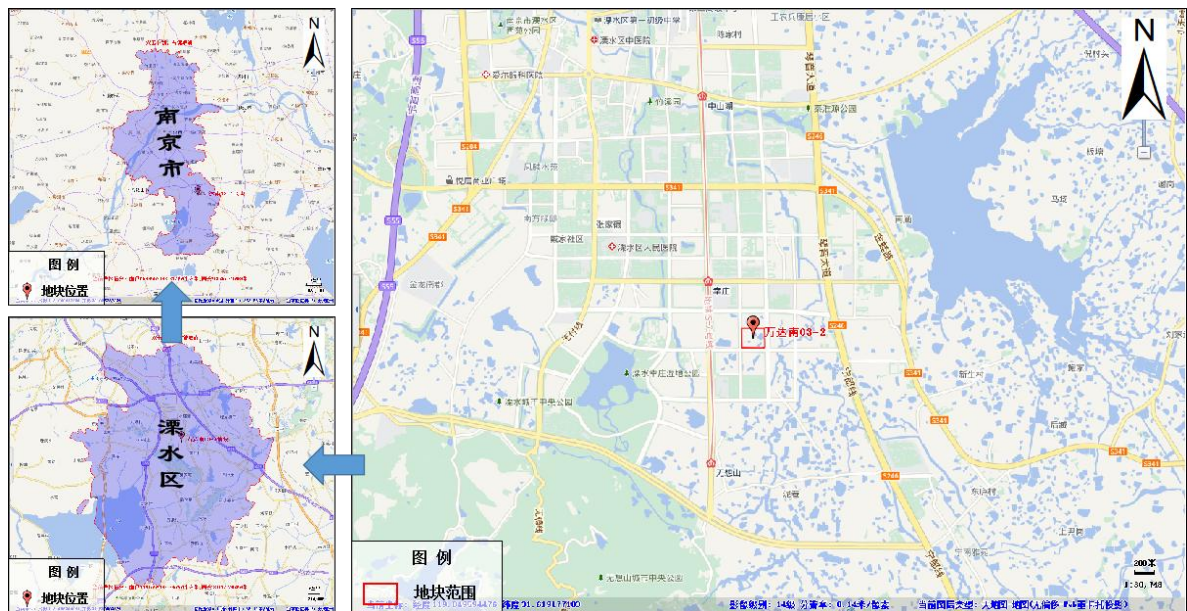
一、基本情况

地块名称：溧水区金井路以北、仪凤南路以东（万达南 03-2）地块土壤污染状况调查报告；

占地面积：59072.45m²；

地块中心坐标：中心经度 119.04606 度，中心纬度 31.62356 度；

地理位置：南京市溧水区仪凤南路以东，高平大街以南，石燕路以西，金井路以北。



地块地理位置图

土地使用权人：南京溧水城市建设集团有限公司；

土壤污染状况调查单位：江苏润环环境科技有限公司；

地块土地利用现状：调查地块目前闲置待开发；

未来规划：地块规划为二类住宅用地（R21）；

调查缘由：本次调查地块规划为二类住宅用地（R21），根据《中华人民共和国土壤污染防治法》（2019年1月1日施行）第五十九条：“用途变更为住宅、公共管理与公共服务用地的，变更前应当按照规定进行土壤污染状况调查”。

二、调查主要内容

（1）资料收集

资料收集阶段可知，该地块历史情况较为简单，主要为农用地及荒地。农田种植的作物以蔬菜、小麦为主，农作物种植产生的污染对本地块影响较小。地块历史上不存在工业企业，无工业污染源，无地下储罐、管线等地下构筑物，无固体废弃物填埋以及其他外来污染物。综上，资料收集阶段可知本地块内无潜在污染源。

（2）现场踏勘

现场踏勘阶段可知，地块周边环境主要有溧水万达广场、居民区、荒地、水塘等，无工业企业等明显污染源存在。地块内主要为荒地、林地及水塘，现场未发现构筑物、外来堆土、固体废弃物、地下水井、暗渠、径流或排口。对地块内裸土区域进行快速检测，未发现明显污染痕迹或土壤异常，现场快速检测结果均满足 GB 36600-2018 中一类用地筛选值。综上，现场踏勘阶段可知本地块及周边无潜在污染源，地块内存在污染的可能性较小。

（3）人员访谈

本地块历史至今用地类型均为农用地，主要种植水稻、小麦、油菜等农作物，现地块处于闲置荒芜状态。地块内及周边历史上均无工业企业及其他可能的污染源，且历史上未发生过污染排放情况或环境污染事故。地块内无外来堆土、固体废物、暗沟渗坑、地下管道管线等。因此判断地块及周边无潜在污染源。

（4）调查结论

本次调查地块（溧水区金井路以北、仪凤南路以东（万达南 03-2）地块）历史上不存在工业企业、外来堆土等污染源，受周边环境影响较小，地块受到污染的可能性低，地块环境处于可接受水平，**该地块不属于污染地块**，根据《建设用地土壤污染状况调查技术导则》（HJ 25.1-2019）中的工作程序，土壤污染状况调查活动可以结束。